

OÙ MANGER

Mise à jour du 06/07/2026

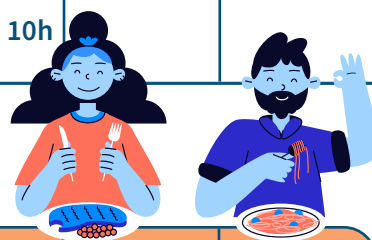
COLLECTIF BÉNÉVOLES
CONTRE
L'EXCLUSION • ISÈRE



www.solidarites-grenoble.fr



PETITS-DÉJEUNERS	Lundi	Mardi	Mercredi	Jeudi	Vendredi	Samedi	Dimanche
ACCUEIL DES SDF 4 bis rue du Vieux Temple			9h à 11h		9h à 11h	9h à 11h	Fermé du 15 au 23/08
POINT D'EAU 9 rue Joseph-François Giroit	8h30 à 12h	8h30 à 12h	8h30 à 12h		8h30 à 12h		
SECOURS CATHOLIQUE 8 rue Frédéric Taulier	8h30 à 10h	8h30 à 10h		8h30 à 10h			



MANGER LE MIDI	Lundi	Mardi	Mercredi	Jeudi	Vendredi	Samedi
ACCUEIL DES SDF 4 bis rue du Vieux Temple	12h à 13h			12h à 13h		Fermé du 15 au 23/08
LA GRAILLE 17 quai de la Graille	à 11h et à 12h30	à 11h et à 12h30	à 11h et à 12h30	à 11h et à 12h30	à 11h et à 12h30	Fermé du 15 au 03/07
NICODÈME 4 Place Claveyson	12h à 13h30	12h à 13h30	12h à 13h30	12h à 13h30	12h à 13h30	Fermé du 11/07 au 28/08
RESTOS DU CŒUR - CHORIER 36, rue Parmentier	11h à 13h			11h à 13h		



MANGER LE SOIR	Lundi	Mardi	Mercredi	Jeudi	Vendredi	Samedi	Dimanche
ACCUEIL DES SDF 4 bis rue du Vieux Temple	18h30 à 20h				18h30 à 20h		Fermé du 15 au 23/08
MAGDALENA 4 Rue Émile Gueymard (Basilique du Sacré Cœur)			18h30 à 19h				Fermé du 23/07 au 08/09
CUISINE DU CŒUR Dans différents quartiers de la ville		18h à 20h					Fermé en juillet



DISTRIBUTION DE COLIS ALIMENTAIRES	Lundi	Mardi	Mercredi	Jeudi	Vendredi	Samedi
ACCUEIL DES SDF 4 bis rue du Vieux Temple		14h à 16h que pour les familles	9h à 11h colis individuel			Fermé du 15 au 23/08
AFPE* 1 rue du Muret à Eybens				16h à 17h30		
AHM 51 rue Georges Manteyer					S'inscrire avant	9h à 12h30
CROIX ROUGE 1 rue Pauline Léon	QUE POUR LES ÉTUDIANTS : S'inscrire le lundi de 14h à 17h, le mercredi de 9h à 12h et de 14h à 17h et samedi de 9h à 12h au 4 rue Kléber, 2€ de participation				17h à 20h	Fermé du 3 au 16/08
L'ÉCHOPPE 51, rue Georges de Manteyer	QUE POUR LES HABITANTS DES QUARTIERS TEISSEIRE, JOUHAUX et ABBAYE Inscription le mardi de 14h à 16h			9h à 14h		Fermé du 10/08 au 01/09
RESTOS DU CŒUR - GAY LUSSAC* 3, rue Gay Lussac	13h à 15h	9h à 12h et 13h à 15h		Fermé du 9 au 23/08	13h à 15h	9h30 à 12h30
RESTOS DU CŒUR - MAYENCIN* 9 rue Mayencin à Gières	8h30 à 11h30 et 13h30 à 15h30	8h30 à 11h30 et 13h30 à 15h30		9h30 à 11h30 et 13h30 à 15h30	8h30 à 11h30 et 13h30 à 15h30 et 16h30 à 18h30	Fermé du 9 au 23/08
RESTOS DU CŒUR - STALINGRAD* 78 rue de Stalingrad	12h à 15h30	12h à 15h30		12h à 15h30	12h à 15h30	Fermé du 9 au 23/08
RESTOS DU CŒUR - ECHIROLLES* 1 allée du Limousin		8h30 à 12h et 13h30 à 17h		8h30 à 12h et 13h30 à 17h	8h30 à 12h et 13h30 à 17h	Fermé du 9 au 23/08
RESTOS DU CŒUR - FONTAINE* 11 rue Henri Roudet à Fontaine	9h à 11h45 et 13h30 à 15h45	9h à 11h45 et 13h30 à 15h45	9h à 11h45 et 13h30 à 15h45	9h à 11h45 et 13h30 à 15h45		Fermé du 9 au 23/08
RESTOS DU CŒUR - SIDI BRAHIM* 10 rue Sidi Brahim		13h à 16h		Fermé du 9 au 23/08	10h à 12h	10h à 12h
RESTOS DU CŒUR ITINÉRANT 36, rue Parmentier			16h30 à 19h30			Fermé du 9 au 23/08
SECOURS POPULAIRE FRANÇAIS Antenne Mistral 2 rue de la Solidarité		14h à 17h				
SECOURS POPULAIRE FRANÇAIS Antenne Les Trembles 27 Rue des Trembles	13h30 à 16h30	13h30 à 16h30	13h30 à 16h30	13h30 à 16h30	13h30 à 16h30	
SECOURS POPULAIRE FRANÇAIS Comité St-Martin-d'Hères 66 Avenue du 8 mai 1945	13h30 à 17h		13h30 à 17h	Fermé du 8 au 16/08	13h30 à 17h	13h30 à 17h que pour les étudiants
SECOURS POPULAIRE FRANÇAIS Comité Échirolles 20 allée du Gatinais à Échirolles		9h à 12h		9h à 12h	9h à 12h	Fermé du 1er au 23/08
SECOURS POPULAIRE FRANÇAIS Comité Fontaine 13 rue d'Alpignano à Fontaine	14h à 17h			14h à 17h		Fermé du 1er au 23/08

*Sous condition de ressources