

OÙ MANGER

Mise à jour du 17/12/2025

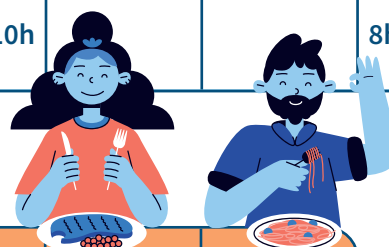
COLLECTIF BÉNÉVOLES
CONTRE
L'EXCLUSION • ISÈRE



www.solidarites-grenoble.fr



PETITS-DÉJEUNERS	Lundi	Mardi	Mercredi	Jeudi	Vendredi	Samedi	Dimanche
ACCUEIL DES SDF 4 bis rue du Vieux Temple			9h à 11h		9h à 11h	9h à 11h	
POINT D'EAU 9 rue Joseph-François Giroit	8h30 à 12h	8h30 à 12h	8h30 à 12h	8h30 à 12h	8h30 à 12h	<i>Fermé le 25/12 et 01/01</i>	
SECOURS CATHOLIQUE ORDRE DE MALTE 8, rue Frédéric Taulier	8h30 à 10h	8h30 à 10h	<i>Fermé le 24/12, 25/12 et 01/01</i>	8h30 à 10h			8h30 à 10h



MANGER LE MIDI	Lundi	Mardi	Mercredi	Jeudi	Vendredi	Samedi
ACCUEIL DES SDF 4 bis rue du Vieux Temple	12h à 13h			12h à 13h		<i>Fermé le 25/12</i>
LA GRAILLE 17 quai de la Graille	à 11h30 et à 13h	à 11h30 et à 13h	à 11h30 et à 13h	à 11h30 et à 13h	à 11h30 et à 13h	
NICODÈME 4 Place Claveyson	12h à 13h30	12h à 13h30	12h à 13h30	12h à 13h30	12h à 13h30	<i>Fermé 25/12, 26/12, 01/01 et 02/01</i>
RESTOS DU CŒUR - CHORIER 36, rue Parmentier	11h à 13h	<i>Fermé le 25/12 et le 01/01</i>		11h à 13h	11h à 13h	11h à 13h



MANGER LE SOIR	Lundi	Mardi	Mercredi	Jeudi	Vendredi	Samedi	Dimanche
NICODÈME 4 Place Claveyson	18h à 20h						18h à 20h
POINT D'EAU Arrêt de tram de la gare		18h à 19h					
MAGDALENA 4 Rue Émile Gueymard (Basilique du Sacré Cœur)			18h30 à 19h				
LA GRAILLE 17 quai de la Graille				17h à 18h			
ACCUEIL DES SDF 4 bis rue du Vieux Temple					18h à 20h	18h à 20h	



DISTRIBUTION DE COLIS ALIMENTAIRES	Lundi	Mardi	Mercredi	Jeudi	Vendredi	Samedi
ACCUEIL DES SDF 4 bis rue du Vieux Temple		14h à 16h que pour les familles	9h à 11h colis individuel			
ASSOCIATION FAMILIALE PROTESTANTE EYBINOISE* 1 rue du Muret à Eybens				16h à 17h30		
ASSOCIATION HUMANITAIRE MUSULMANE 51 rue Georges Manteyer						9h à 12h30 S'inscrire avant
CROIX ROUGE 1 rue Pauline Léon (dans les locaux de la Petite Pause)	QUE POUR LES ÉTUDIANTS : S'inscrire le lundi de 14h à 17h, le mercredi de 9h à 12h et de 14h à 17h, et le samedi de 9h à 12h au 4 rue Kléber, 2€ de participation				17h à 19h30	Fermé du 29/12 au 02/01 inclus
L'ÉCHOPPE 51, rue Georges de Manteyer	QUE POUR LES HABITANTS DES QUARTIERS TEISSEIRE, JOUHAUX et ABBAYE Inscription le mardi de 14h à 16h			9h à 14h		
RESTOS DU CŒUR - GAY LUSSAC* 3, rue Gay Lussac	13h à 15h	9h à 12h et 13h à 15h			13h à 15h	9h30 à 12h30
RESTOS DU CŒUR - MAYENCIN* 9 rue Mayencin à Gières	8h30 à 11h30 et 13h30 à 15h30	8h30 à 11h30 et 13h30 à 15h30		9h30 à 11h30 et 13h30 à 15h30	8h30 à 11h30 et 13h30 à 15h30	Fermé le 24/12 et du 28/12 au 02/01/2026
RESTOS DU CŒUR - STALINGRAD* 78 rue de Stalingrad	12h à 15h30	12h à 15h30		12h à 15h30	12h à 15h30	
RESTOS DU CŒUR - ECHIROLLES* 1 allée du Limousin		8h30 à 12h et 13h30 à 17h		8h30 à 12h et 13h30 à 17h	8h30 à 12h et 13h30 à 17h	Fermé du 24/12 au 05/01/2026
RESTOS DU CŒUR - FONTAINE* 11 rue Henri Roudet à Fontaine	9h à 11h45 et 13h30 à 15h45	9h à 11h45 et 13h30 à 15h45	9h à 11h45 et 13h30 à 15h45	9h à 11h45 et 13h30 à 15h45		Fermé le 24/12, 25/12, 31/12 et le 01/2026
RESTOS DU CŒUR - SIDI BRAHIM* 10 rue Sidi Brahim		13h à 16h		Fermé du 22/12 au 03/01/2026	10h à 12h	10h à 12h
RESTOS DU CŒUR ITINÉRANT 36, rue Parmentier			17h à 20h30	Fermé le 24/12 et le 31/12 mais ouvert le 23/12 et le 30/12		
SECOURS POPULAIRE FRANÇAIS Antenne Mistral 2 rue de la Solidarité		13h30 à 16h	13h30 à 16h			
SECOURS POPULAIRE FRANÇAIS Antenne Les Trembles 27 Rue des Trembles	13h30 à 16h30	13h30 à 16h30	13h30 à 16h30	13h30 à 16h30	13h30 à 16h30	
SECOURS POPULAIRE FRANÇAIS Antenne St-Martin-d'Hères 66 Avenue du 8 mai 1945	13h30 à 15h30				13h30 à 15h30	10h à 13h que pour les étudiants

*Sous condition de ressources